



Guía de apoyo de Lenguaje y comunicación

Semana 16 al 20 de noviembre

Nombre: _____ Curso: 4° básico

Objetivo: Leer y localizar por medio de textos literarios preguntas explícita e implícita desarrollando diferentes habilidades.

1.- Lee a continuación el siguiente texto narrativo "la lola" y luego responde las siguientes preguntas que vienen a continuación:

La Lola

La Lola es un personaje curioso de las leyendas chilenas para niños, forma parte del folklore de un amplio territorio geológico, ya que su mito está registrado en Antofagasta, Santiago, O'Higgins y Colchagua.

En la región de Antofagasta, a la hora de las revelaciones, una encantadora dama llamada Lola fue notable, su padre vivió para pensar en su pequeña y separarla de sus seres queridos. La Lola plantó productos y desilusiones en los hombres, y muchos celos entre las mujeres.

Un día conoció a un hombre por el que fue engañada, porque él adoraba a otra mujer; sintiéndose desolada, se convirtió en un horrible deseo. Ese fue el medio por el cual, una noche, ella se fue descalza y callada a la habitación donde el hombre dormitaba y lo asesinaba con un cuchillo.

En ese momento ella huyó a las laderas con gritos y gritos, en el momento en que regresó a la ciudad, sobreviviente del frenesí, dándose cuenta de cómo reír, hasta que pateó el cubo.

A partir de ese momento, Lola y su alma vengativa se han aventurado a cada parte de las laderas.

La Piedra del León

En tiempos en que los indígenas ocupaban el territorio de San Felipe, los pumas tenían grandes cantidades de elementos ambientales. Además, está la piedra del león, más decisivamente en una pendiente llamada Yevide. Según las leyendas chilenas para niños, se da cuenta de que estos felinos han sido abusados y corren el riesgo de ser eliminados.

Se cuenta que una maravillosa leona vivía con sus dos cachorros en Yevide. Un día, la hembra necesitaba dejar a sus hijos para salir a buscar comida, y dejó a los hijos descansando cerca de una piedra tremenda. En el momento en que la leona regresó de la caza, los pequeños no estaban allí.

Algunos arrieros los habían capturado. La nerviosa madre los buscó interminablemente sin resultados. En el momento en que llegó la noche, yacía irremediadamente junto a la piedra y emitió sus gemidos de arrepentimiento y dolor. Se dice que los truenos de la criatura retumbaban por todos lados, que fueron simplemente la llamada de una madre furiosa.

Desde entonces, nunca más se vio un puma solitario. Todos dejaron la pendiente de Yevide. Además, en las noches de invierno, las personas con frecuencia escuchan el grito de la leona. Es el espíritu de ella, afirman, que a pesar de todo afirma que sus hijos la dejaron en la piedra.

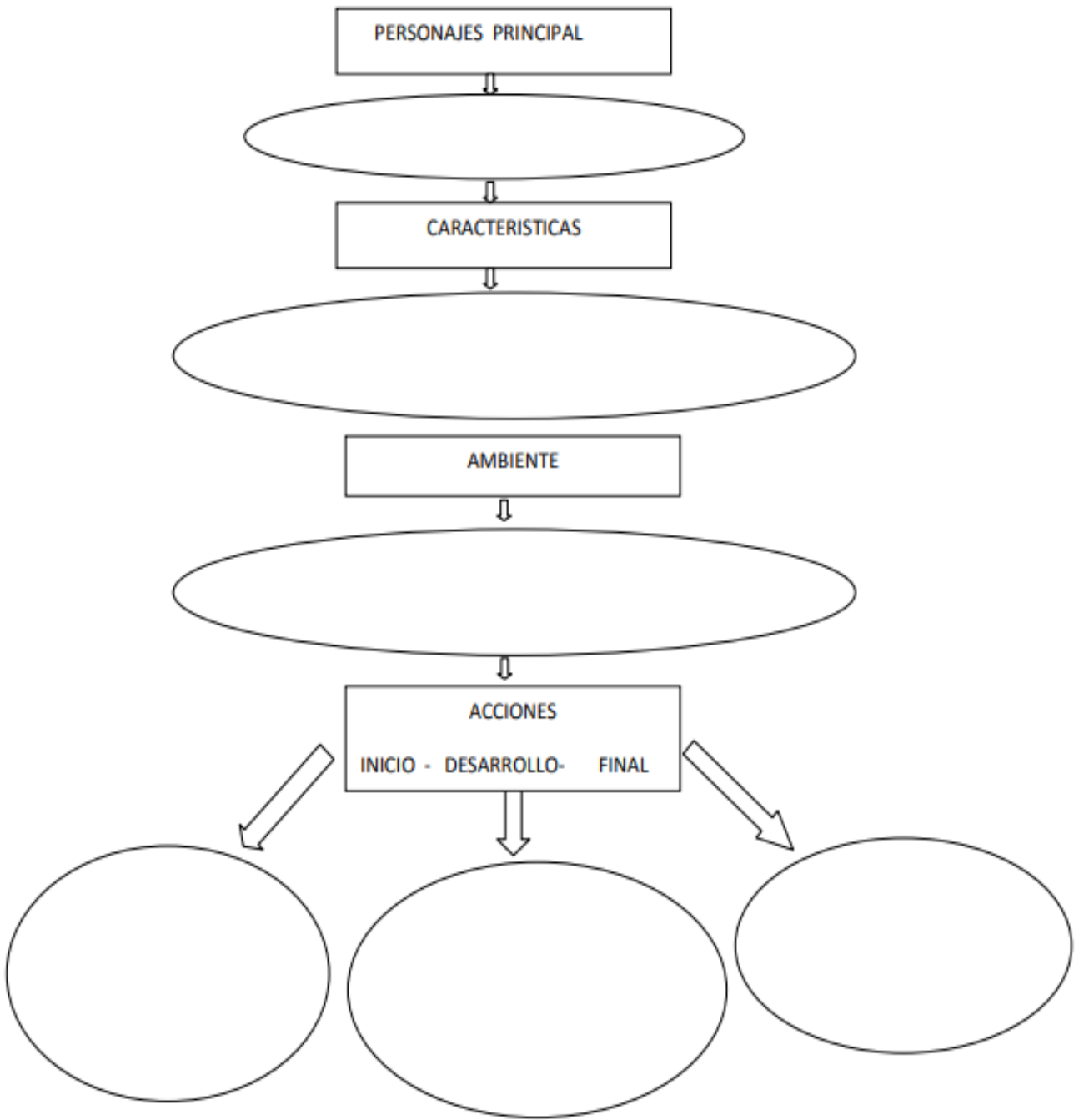
Idea principal de la 1° leyenda

Idea principal de la 2° leyenda

semejanza



Legenda la lola





Legenda la piedra del león

